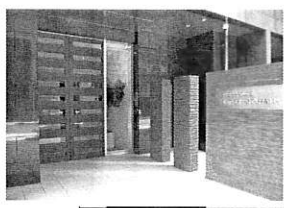


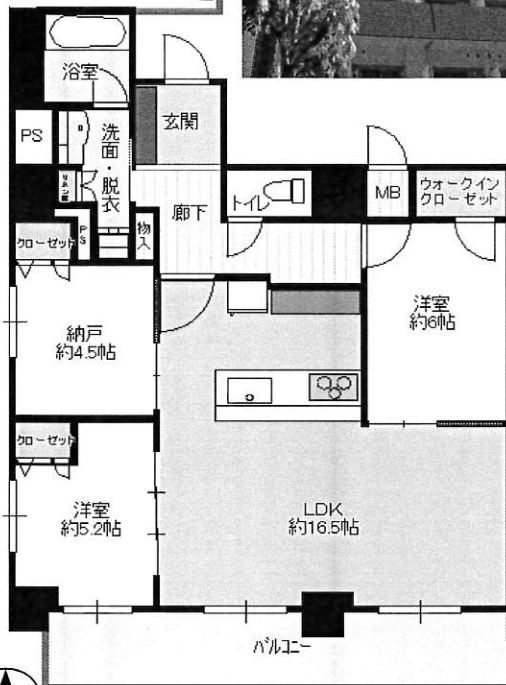
# プレサンスタワー北浜

仕事もプライベートも都会派って貴方におすすめしたい。大阪メトロ2路線2駅+京阪電車が利用でき  
マンションエントランスから室内まで3段階セキュリティ採用。南西角住戸で新しい暮らしをスタートしませんか！



## プレサンスタワー北浜をお奨めする理由

- ★大阪を代表するビジネス街から便利な場所にある築浅マンション
- ★陽あたり、風通し、眺望良好な南西角部屋です。
- ★大阪メトロ堺筋線・京阪電車「北浜」駅に近くて便利
- ★ちょっと困ったときも安心。コンシェルジュサービスあり
- ★ペットと一緒に暮らせます
- ★北浜プラザやスーパーライフ等買物にも便利
- ★開平小学校・東中学校区



□ 図面と現況が相違する場合は、現況優先とさせていただきます。 □ 売却済・条件変更等の場合は、あしからずご了承下さい。

|      |                   |       |           |
|------|-------------------|-------|-----------|
| 物件種別 | 分譲マンション           |       |           |
| 名称   | プレサンスタワー北浜        |       |           |
| 価格   | 5,700 万円          |       |           |
| 消費税  | 非課税               | 内、消費税 | 円         |
| 管理費  | 15,350 円/月        | 修繕積立金 | 4,630 円/月 |
| 所在地  | 大阪府中央区平野町1-7-7    |       |           |
| 交通   | 大阪メトロ堺筋線「北浜」駅徒歩3分 |       |           |

|      |                         |                       |                   |                      |
|------|-------------------------|-----------------------|-------------------|----------------------|
| 建物   | 構造・規模                   | 鉄筋コンクリート造20階建て17階部分   |                   |                      |
|      | 専有面積                    | 77.12 m <sup>2</sup>  | 壁芯<br>バルコニー<br>面積 | 14.31 m <sup>2</sup> |
|      | 総戸数                     | 150 戸                 | 間取り               | 3LDK                 |
|      | 築年数                     | 平成26年2月27日            |                   |                      |
|      | 分譲会社                    | 株式会社プレサンスコーポレーション     |                   |                      |
| 土地   | 施工会社                    | 株式会社鍛冶田工務店            |                   |                      |
|      | 管理会社                    | グローバルコミュニティ株式会社       |                   |                      |
|      | 面積                      | 845.21 m <sup>2</sup> | 持分                | 7712/552036          |
|      | 権利                      | 所有権                   | 用途地域              | 商業地域                 |
|      | 建ぺい率                    | 80%                   | 容積率               | 600%                 |
| 制限   | 駐車場整備地区 文化財保護法 航空法      |                       |                   |                      |
|      | 駐車場                     | 有                     | 空き状況要確認           |                      |
| 備考   | 駐車場使用料: 20,000円~28,000円 |                       |                   |                      |
|      | バイク置場使用料: 1,000円~2,000円 |                       |                   |                      |
|      | 駐輪場使用料: 100円~300円       |                       |                   |                      |
| 現況   | 居住中                     | 引渡                    | 相談                |                      |
| 取引態様 | 媒介                      |                       |                   |                      |

■ 宅建業免許/大阪府知事(3)第50955号 ■ 社団法人不動産保証協会会員 ■ 建設業免許 (般-27)第134724号

## (株)プラス・ワン・エステート

担当 たなか



■ ホームページ <http://www.prass-one-estate.com>  
■ E-mailアドレス [info@prass-one-estate.com](mailto:info@prass-one-estate.com)

■ TEL06-6943-7552 ■ FAX06-6943-7562

■ 住所/〒540-0037大阪府中央区平野町1-3-12

■ お問い合わせはお気軽に

# 06-6943-7552